

VITA CHO CON



“Món quà thừa kế”
vững vàng những ngày mai

Bảo hiểm liên kết đơn vị

VITA CHO CON

“Ba Mẹ là lá chắn, che chở suốt đời con”

Đối với các bậc Cha Mẹ, không hạnh phúc nào to lớn bằng được thấy các con yêu thương của mình trưởng thành, hạnh phúc và thành công. Để điều đó trở thành hiện thực, một trong những nhiệm vụ lớn lao Cha Mẹ cần thực hiện là tạo dựng một nền tảng giáo dục vững chắc cho con cái của mình.

Nhằm đáp ứng nhu cầu thiết yếu này, Generali Việt Nam hân hạnh giới thiệu **VITA - Cho Con**, sản phẩm bảo hiểm liên kết đơn vị tiên phong được thiết kế cho mục tiêu đầu tư về giáo dục. Kết hợp hiệu quả giữa bảo vệ và đầu tư, với những quyền lợi vượt trội, gắn liền với quá trình học hành và trưởng thành của con trẻ, sản phẩm bảo hiểm liên kết đơn vị **VITA - Cho Con** giúp các bậc Cha Mẹ an tâm xây dựng nền tảng giáo dục quý giá cho con và kiến tạo ngày mai tươi sáng cho cả gia đình.

Chấp cánh cho con bay cao, bay xa với sản phẩm bảo hiểm liên kết đơn vị **VITA - Cho Con** của **Generali Việt Nam**.



CHO CON

Cuộc sống yên vui

Bảo vệ gia đình toàn diện

và đảm bảo phát hành hợp đồng mới cho con không cần thẩm định ⁽¹⁾

CHO CON

Thành công rực rỡ

Động viên con phát triển & cơ hội gia tăng tài sản cho con với Thương định kỳ hấp dẫn và Chương trình đặc biệt "**Đồng hành cùng con**"

CHO CON

Tương lai vững vàng

Đầu tư hiệu quả vào quỹ giáo dục cho con với 2 Công ty Quản lý Quỹ hàng đầu Việt Nam:
VinaCapital & Dragon Capital

⁽¹⁾: Khi đính kèm Bảo hiểm miễn đóng phí – Phiên bản 2 hoặc Bảo hiểm miễn đóng phí Bệnh hiểm nghèo – Phiên bản 2.

Ai có thể tham gia sản phẩm?



Bạn dự định có con trong thời gian sắp tới và mong muốn chuẩn bị thật tốt để chào đón thiên thần nhỏ.



Bạn đang mang thai và đang rất hào hứng cũng như lo lắng trước hành trình làm mẹ thiêng liêng. Bạn mong muốn dành cho con sự bảo vệ vẹn toàn nhất.



Bạn đang có con và luôn trăn trở tìm kiếm giải pháp xây dựng quỹ học vấn cho con.

Bảo hiểm liên kết đơn vị

**VITA
CHO CON**

chính là giải pháp hoàn hảo dành cho bạn



Tuổi tham gia của Người được bảo hiểm
18 Tuổi - 65 Tuổi

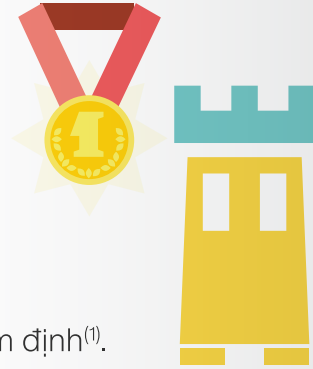


Thời hạn hợp đồng
99 trừ đi Tuổi tham gia



Thời hạn đóng phí bắt buộc trong
4 Năm hợp đồng đầu tiên.
Linh hoạt đóng phí từ
Năm hợp đồng thứ 5

Tóm tắt quyền lợi sản phẩm



Cho con cuộc sống yên vui



Bảo vệ con với quyền lợi đảm bảo phát hành hợp đồng mới không cần thẩm định⁽¹⁾.



Gia tăng quyền lợi, tối ưu giải pháp bảo vệ cả gia đình với danh mục Bảo hiểm bổ trợ đa dạng.

Cho con thành công rực rỡ



Thưởng định kỳ đến 11% Giá trị bình quân của Giá trị Tài khoản cơ bản, cho con tự tin thực hiện ước mơ.



Chương trình đặc biệt “Đồng hành cùng con”, khen thưởng và động viên con phát triển toàn diện.

Cho con tương lai vững vàng



Chủ động xác định Phí bảo hiểm, Số tiền bảo hiểm và Quỹ liên kết đơn vị (“Quỹ”) để đầu tư theo nhu cầu và khả năng tài chính.



Tối ưu hiệu quả đầu tư với 2 Công ty Quản lý Quỹ hàng đầu Việt Nam: VinaCapital và Dragon Capital.

⁽¹⁾: Khi đính kèm Bảo hiểm miễn đóng phí – Phiên bản 2 hoặc Bảo hiểm miễn đóng phí Bệnh hiểm nghèo – Phiên bản 2.

Cho con cuộc sống yên vui



Bảo vệ toàn diện từ khi con chào đời

Bảo vệ trước rủi ro Thương tật toàn bộ và vĩnh viễn (TTTBVV) / tử vong với quyền lợi của sản phẩm chính.

Chi trả số tiền nào lớn hơn giữa Giá trị Tài khoản cơ bản và Số tiền bảo hiểm, cộng với Giá trị Tài khoản đóng thêm (nếu có).

Gia tăng bảo vệ toàn diện cho cả gia đình với danh mục Bảo hiểm bổ trợ đa dạng.

- **Hỗ trợ chi phí y tế:**
Bảo hiểm sức khỏe VITA – Sức Khỏe Vàng, Bảo hiểm hỗ trợ viện phí
- **Bệnh hiểm nghèo:**
Bảo hiểm Bệnh hiểm nghèo chi trả nhiều lần, Bảo hiểm miễn đóng phí Bệnh hiểm nghèo – Phiên bản 2
- **Bảo hiểm tai nạn:**
Bảo hiểm Tử vong và thương tật do Tai nạn, Bảo hiểm Tử vong và thương tật do Tai nạn – Phiên bản mở rộng
- **TTTBVV/tử vong:**
Bảo hiểm miễn đóng phí – Phiên bản 2, Bảo hiểm nhân thọ có kỳ hạn





Cùng con thực hiện **ước mơ tương lai**
với cơ hội **đầu tư sinh lời**

Cho con tương lai vững vàng

1

Chủ động xác định Phí bảo hiểm và Số tiền bảo hiểm theo nhu cầu và khả năng tài chính



2

Chủ động đưa ra quyết định đầu tư

- Nhận toàn bộ kết quả đầu tư thực tế của Quỹ (bao gồm cả rủi ro đầu tư).
- Chủ động lựa chọn Quỹ theo khẩu vị rủi ro và kỳ vọng lợi nhuận.
- Chủ động đầu tư thêm hoặc rút tiền từ Giá trị Tài khoản hợp đồng.

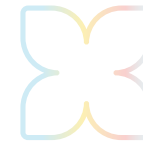
3

Tối ưu hiệu quả đầu tư

Cơ hội tối ưu hiệu quả đầu tư với các Quỹ được quản lý bởi 2 Công ty Quản lý Quỹ hàng đầu Việt Nam: VinaCapital và Dragon Capital.



Cho con thành công rực rỡ



1 Thưởng định kỳ

SỐ TIỀN THƯỞNG

=

TỶ LỆ THƯỞNG

x

GIÁ TRỊ BÌNH QUÂN
CỦA GIÁ TRỊ TÀI KHOẢN
CƠ BẢN ⁽²⁾

Kỳ xét thưởng	1	2	3	4	5
Năm hợp đồng	1 - 6	7 - 9	10 - 12	13 - 15	16 - 18
Tỷ lệ thưởng	5%	5%	7%	9%	11%

Các khoản thưởng sẽ được phân bổ vào Tài khoản đóng thêm vào cuối mỗi kỳ xét thưởng.

⁽²⁾: Tại các Ngày kỷ niệm hàng tháng trong vòng 36 Tháng hợp đồng liền kể trước thời điểm chi trả.

2

Quyền lợi đáo hạn

Nhận toàn bộ Giá trị Tài khoản hợp đồng tại Ngày kết thúc hợp đồng.

Minh họa quyền lợi

Kế hoạch cho con học trong nước



Chị Hoa - 32 tuổi, có con gái 3 tuổi

Mong muốn con học Đại học Khoa học Xã hội & Nhân văn. Chị Hoa tham gia sản phẩm để vừa bảo vệ gia đình, vừa xây dựng quỹ học vấn tương lai cho con.

Tổng học phí dự kiến

540 triệu

(135 triệu/năm)⁽³⁾



	Sản phẩm	Số tiền Bảo hiểm
Chị Hoa (32 tuổi)	Bảo hiểm liên kết đơn vị VITA – Cho Con	600 triệu
	Bảo hiểm miễn đóng phí Bệnh hiểm nghèo – Phiên bản 2	
Chồng chị Hoa (36 tuổi)	Bảo hiểm nhân thọ có kỳ hạn	600 triệu
	Bảo hiểm miễn đóng phí – Phiên bản 2	

Thời hạn hợp đồng **67 năm**

Thời gian đóng phí dự kiến **15 năm**

Tỷ lệ phân bổ quỹ **Quỹ Tăng Trưởng 70%** **Quỹ Tích Lũy 30%**

24 triệu/năm (2 triệu/ tháng)

Tổng Phí bảo hiểm

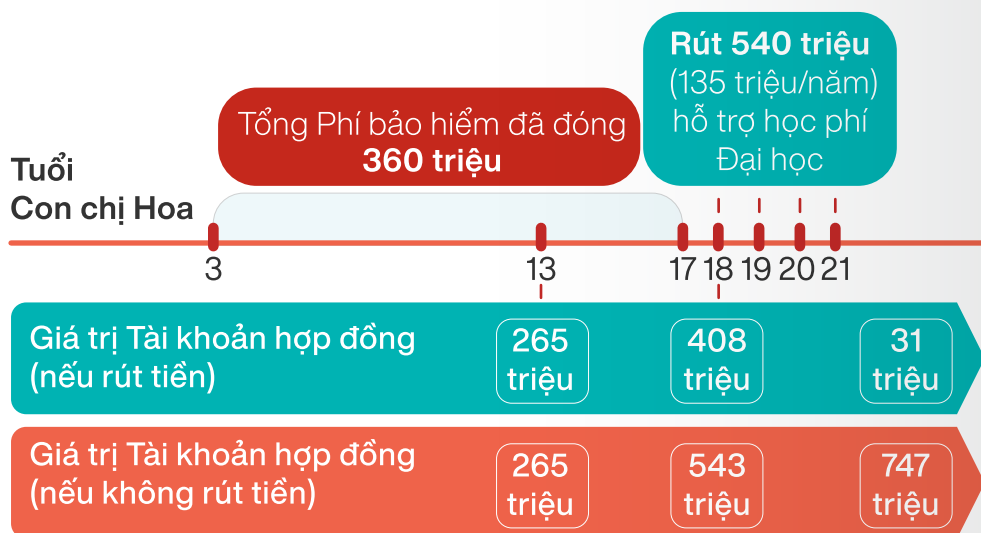
Trong đó:

- Phí bảo hiểm định kỳ: **17,8 triệu**
- Phí đóng thêm: **6,2 triệu**

Đơn vị: Đồng



Quyền lợi đầu tư



Ghi chú: Quyền lợi được minh họa tại mức tỷ suất đầu tư: 8,9%/năm cho Quỹ Tăng Trưởng và 6,2%/năm cho Quỹ Tích Lũy. Tỷ suất đầu tư dựa vào tình hình đầu tư thực tế của các Quỹ liên kết đơn vị và không đảm bảo.

⁽³⁾: Học phí dự kiến cho 4 năm giảng dạy: học phí hiện tại là 82 triệu/năm (theo Đại học Khoa học Xã hội & Nhân văn), mức lạm phát ở Việt Nam 2020 là 3,2%/năm (theo Tổng cục Thống kê 2021).



Quyền lợi bảo vệ

Bảo vệ chị Hoa trước các Bệnh hiểm nghèo và rủi ro TTTBVV/tử vong, cho con điểm tựa vững chắc.

Nếu chị Hoa được chẩn đoán mắc Bệnh hiểm nghèo

Generali sẽ đóng thay Phí bảo hiểm định kỳ của Hợp đồng đến hết thời hạn của Bảo hiểm bổ trợ hoặc 20 năm, tùy thời điểm nào đến trước.



Nếu chị Hoa bị TTTBVV/tử vong

Khoản hỗ trợ tài chính cho gia đình: Giá trị lớn hơn giữa **600 triệu** và Giá trị Tài khoản cơ bản; cộng Giá trị Tài khoản đóng thêm.
Con được đảm bảo phát hành 1 hợp đồng bảo hiểm mới mà không cần thẩm định sức khỏe.

Bảo vệ chồng chị Hoa trước rủi ro TTTBVV/tử vong, để kế hoạch tương lai cho con không bị gián đoạn.

Nếu chồng chị Hoa bị TTTBVV/tử vong

Khoản hỗ trợ tài chính cho gia đình: **600 triệu.**

Generali sẽ đóng thay Phí bảo hiểm định kỳ của Hợp đồng đến hết thời hạn của Bảo hiểm bổ trợ hoặc 20 năm, tùy thời điểm nào đến trước.

Minh họa quyền lợi Kế hoạch cho con du học nước ngoài

**Anh Minh - 30 tuổi,
có con trai 1 tuổi**

Mong muốn con học Đại học Quản lý Singapore. Anh Minh hiện đã tích lũy được 500 triệu và tham gia sản phẩm để vừa bảo vệ gia đình, vừa xây dựng quỹ học vấn tương lai cho con.

Tổng học phí
dự kiến

2,7 tỷ⁽⁴⁾

Khoản tiết kiệm
sẵn có

1,3 tỷ⁽⁵⁾

Khoản còn thiếu

1,4 tỷ

(350 triệu/năm)



	Sản phẩm	Số tiền bảo hiểm
Anh Minh (30 tuổi)	Bảo hiểm liên kết đơn vị VITA – Cho Con	1,4 tỷ
	Bảo hiểm miễn đóng phí Bệnh hiểm nghèo – Phiên bản 2	
Vợ anh Minh (28 tuổi)	Bảo hiểm nhân thọ có kỳ hạn	1,4 tỷ
	Bảo hiểm miễn đóng phí – Phiên bản 2	
Con anh Minh (1 tuổi)	Bảo hiểm hỗ trợ viện phí	200.000 /ngày

Thời hạn hợp đồng **69 năm**

Thời gian đóng phí dự kiến **17 năm**

Tỷ lệ phân bổ quỹ **Quỹ Tăng Trưởng 70%** **Quỹ Tích Lũy 30%**

Tổng Phí bảo hiểm **48 triệu/năm (4 triệu/tháng)**

Trong đó:

- Phí bảo hiểm định kỳ: **26,4 triệu**
- Phí đóng thêm: **21,6 triệu**

Đơn vị: Đồng

Quyền lợi đầu tư

Khoản tiết kiệm
sẵn có: **1,3 tỷ**

**Tổng Phí bảo hiểm đã đóng
816 triệu**

Rút 1,4 tỷ
(350 triệu/năm)
hỗ trợ học phí
Đại học



Giá trị Tài khoản hợp đồng
(nếu rút tiền)

586
triệu

1,1
tỷ

225
triệu

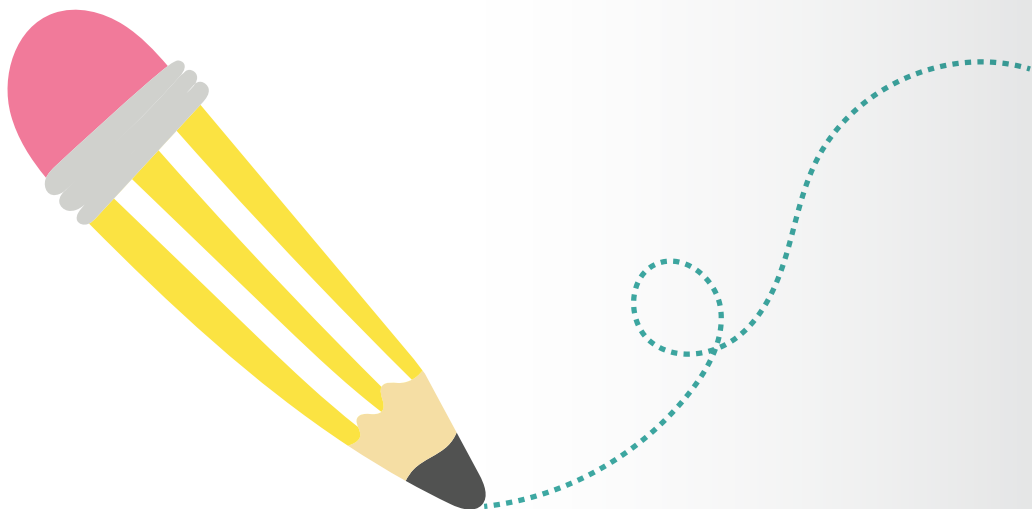
Giá trị Tài khoản hợp đồng
(nếu không rút tiền)

586
triệu

1,1
tỷ

1,8
tỷ

Ghi chú: Quyền lợi được minh họa tại mức tỷ suất đầu tư: 8,9%/năm cho Quỹ Tăng Trưởng và 6,2%/năm cho Quỹ Tích Lũy. Tỷ suất đầu tư dựa vào tình hình đầu tư thực tế của các Quỹ liên kết đơn vị và không đảm bảo.



Quyền lợi bảo vệ

**Bảo vệ anh Minh trước các Bệnh hiểm nghèo
và rủi ro TTTBVV/tử vong, cho con điểm tựa vững chắc.**

**Nếu anh Minh được
chẩn đoán mắc
Bệnh hiểm nghèo**

Generali sẽ đóng thay Phí bảo hiểm định kỳ của Hợp đồng đến hết thời hạn của Bảo hiểm bổ trợ hoặc 20 năm, tùy thời điểm nào đến trước.

**Nếu anh Minh
bị TTTBVV/tử vong**

Khoản hỗ trợ tài chính cho gia đình: Giá trị lớn hơn giữa 1,4 tỷ và Giá trị Tài khoản cơ bản; cộng Giá trị Tài khoản đóng thêm. Con được đảm bảo phát hành 1 hợp đồng bảo hiểm mới mà không cần thẩm định sức khỏe.

**Bảo vệ vẹn toàn cho vợ con anh Minh,
cùng nhau vui sống khỏe mạnh.**

**Nếu vợ anh Minh
bị TTTBVV/tử vong**

Khoản hỗ trợ tài chính cho gia đình: **1,4 tỷ**. Generali sẽ đóng thay Phí bảo hiểm định kỳ của Hợp đồng đến hết thời hạn của Bảo hiểm bổ trợ hoặc 20 năm, tùy thời điểm nào đến trước.

Con anh Minh

Hỗ trợ viện phí: 200.000/ngày.

⁽⁴⁾: Học phí dự kiến cho 4 năm. Giả định: học phí hiện tại là 412 triệu/năm (theo Đại học Quản lý Singapore 2021), mức tăng học phí trung bình ở Singapore 2001 – 2021 là 2,9%/năm (theo Department of Statistics Singapore 2021).

⁽⁶⁾: Giả định anh Minh gửi tiết kiệm với lãi suất là 5,7%/năm (lãi suất tiết kiệm với kỳ hạn 12 tháng trung bình của 4 ngân hàng có quy mô tài sản lớn nhất Việt Nam tại T8/2022).

4 Bước tham gia sản phẩm



1

Hoạch định

Hoạch định kế hoạch học vấn tương lai cho con với công cụ hỗ trợ tính phí tại website generali.vn

2

Xác định

Xác định Phí bảo hiểm và Số tiền bảo hiểm theo nhu cầu và khả năng tài chính

Xác định các Bảo hiểm bổ trợ cho bản thân và gia đình theo nhu cầu bảo vệ

3

Lựa chọn

Lựa chọn Quỹ phù hợp với kỳ vọng lợi nhuận và mức độ chấp nhận rủi ro

4

Nộp hồ sơ

Nộp hồ sơ yêu cầu bảo hiểm và đóng phí



Sản phẩm liên kết đơn vị cho đầu tư vào giáo dục hàng đầu Việt Nam



Thông tin Quỹ liên kết đơn vị

▼ VinaCapital

VCFM là Công ty Cổ phần Quản lý Quỹ VinaCapital - thành viên thuộc Tập đoàn VinaCapital. VinaCapital là một trong những tập đoàn quản lý tài sản và quản lý đầu tư dày dặn kinh nghiệm nhất tại Việt Nam với tổng tài sản quản lý trên 4 tỷ đô la Mỹ và gần 20 năm kinh nghiệm đầu tư tại Việt Nam. VCFM đầu tư vào nhiều loại hình tài sản, bao gồm: cổ phiếu, trái phiếu, cổ phần tư nhân, công nghệ và bất động sản.



DCVFM là Công ty Cổ Phần Quản lý Quỹ Đầu Tư Dragon Capital Việt Nam - thành viên thuộc Tập đoàn Dragon Capital.

Dragon Capital là một trong những tập đoàn quản lý tài sản và quản lý đầu tư lâu đời tại Việt Nam với tổng tài sản quản lý trên 6,6 tỷ đô la Mỹ và hơn 25 năm kinh nghiệm đầu tư tại Việt Nam. Hình thức đầu tư của DCVFM rất đa dạng, gồm: chứng khoán niêm yết, trái phiếu, cổ phần tư nhân, đầu tư mạo hiểm.



Định giá Đơn vị quỹ

Đơn vị quỹ là tài sản của mỗi Quỹ được chia thành nhiều phần bằng nhau.

Generali sẽ xác định giá trị tài sản ròng của Quỹ vào Ngày định giá để xác định Giá đơn vị quỹ.

Giá đơn vị quỹ là giá một Đơn vị quỹ khi Generali thực hiện mua hoặc bán các Đơn vị quỹ. Giá mua Đơn vị quỹ bằng giá bán Đơn vị quỹ.

Generali thực hiện định giá theo định kỳ và không ít hơn một tuần một lần, trừ trường hợp pháp luật có quy định khác.

Thông tin các Quỹ liên kết đơn vị

Tên Quỹ	Quỹ Tích Lũy Chiến Lược	Quỹ Tích Lũy Năng Động	Quỹ Tăng Trưởng Chiến Lược	Quỹ Tăng Trưởng Năng Động
Công ty Quản lý Quỹ	VCFM	DCVFM	VCFM	DCVFM
Mục tiêu	Tạo thu nhập ổn định và bảo toàn vốn	Tăng trưởng vốn đầu tư và tối đa hóa lợi nhuận trong thời gian dài hạn		
Chính sách và rủi ro đầu tư	Đầu tư vào các danh mục đầu tư bằng Đồng Việt Nam có thu nhập ổn định Rủi ro đầu tư: Thấp	Đầu tư vào các danh mục đầu tư bằng Đồng Việt Nam có tiềm năng tăng trưởng vốn cao Rủi ro đầu tư: Cao		
Danh mục đầu tư	Trái phiếu/Công cụ lãi suất cố định (Đầu tư tối đa 95%) Công cụ thị trường tiền tệ (Đầu tư tối thiểu 5%)	Cổ phiếu niêm yết và các chứng khoán liên quan đến cổ phiếu niêm yết phát sinh từ thực hiện quyền của cổ đông hiện hữu (Đầu tư tối đa 95%) Công cụ thị trường tiền tệ (Đầu tư tối thiểu 5%)		



Kết quả hoạt động các Quỹ liên kết đơn vị

Tên Quỹ	Tỷ suất đầu tư thực tế hàng năm của các Quỹ			
	Quỹ Tích Lũy Chiến Lược	Quỹ Tích Lũy Năng Động	Quỹ Tăng Trưởng Chiến Lược	Quỹ Tăng Trưởng Năng Động
Từ khi thành lập ^(*)	42,01%	40,24%	56,78%	30,46%
2020	7,16%	7,37%	11,05%	14,06%
2021	9,22%	8,36%	52,42%	45,47%
2022	9,07%	8,69%	-22,11%	-33,01%
2023	9,03%	8,72%	21,85%	19,07%

(*): Từ 15/08/2019 đến 31/12/2023

Kết quả hoạt động (Tỷ suất đầu tư) nêu trên chỉ có giá trị tham khảo và không phải là cơ sở để đảm bảo chắc chắn về kết quả hoạt động của các Quỹ trong tương lai.

Các biện pháp bảo vệ và gia tăng quyền lợi của bạn

Generali có thể sử dụng các biện pháp sau để bảo vệ và gia tăng quyền lợi của bạn:

- Thay đổi tên (các) Quỹ;
- Đóng (các) Quỹ để chuyển đổi các tài sản sang một Quỹ mới có cùng các mục tiêu đầu tư;
- Chia tách và/hoặc sáp nhập các Đơn vị quỹ hiện có;
- Ngừng định giá Đơn vị quỹ và các giao dịch có liên quan đến Hợp đồng trong trường hợp Sở/Trung tâm giao dịch chứng khoán mà (các) Quỹ đang đầu tư vào tạm thời bị đình chỉ giao dịch;
- Các biện pháp khác theo yêu cầu của cơ quan nhà nước có thẩm quyền và quy định của pháp luật.

Khi thực hiện các biện pháp theo quy định tại các điểm (a), (b), (c) và (e) nêu trên, Generali sẽ báo cáo Bộ Tài chính, đồng thời thông báo bằng văn bản đến bạn ít nhất 03 ngày trước khi áp dụng.



Minh họa cách thức phân bổ phí bảo hiểm



Chị A tham gia sản phẩm bảo hiểm liên kết đơn vị VITA – Cho Con với mức Phí bảo hiểm cơ bản **10.000.000 đồng/năm** và chỉ định Tỷ lệ phân bổ phí là:

30% cho Quỹ Tích Lũy Chiến Lược và **70%** cho Quỹ Tăng Trưởng Chiến Lược.



Việc phân bổ Phí như sau:

Chi phí ban đầu tại Năm hợp đồng thứ nhất:

10.000.000 \times 85% $=$ **8.500.000 (đồng)**

Phí bảo hiểm được phân bổ để mua Đơn vị quỹ

10.000.000 $-$ 8.500.000 $=$ **1.500.000 (đồng)**

Phí bảo hiểm được phân bổ để mua Đơn vị quỹ của Quỹ Tích Lũy Chiến Lược:

1.500.000 \times 30% $=$ **450.000 (đồng)**

Phí bảo hiểm được phân bổ để mua Đơn vị quỹ của Quỹ Tăng Trưởng Chiến Lược:

1.500.000 \times 70% $=$ **1.050.000 (đồng)**

Bảo hiểm liên kết đơn vị

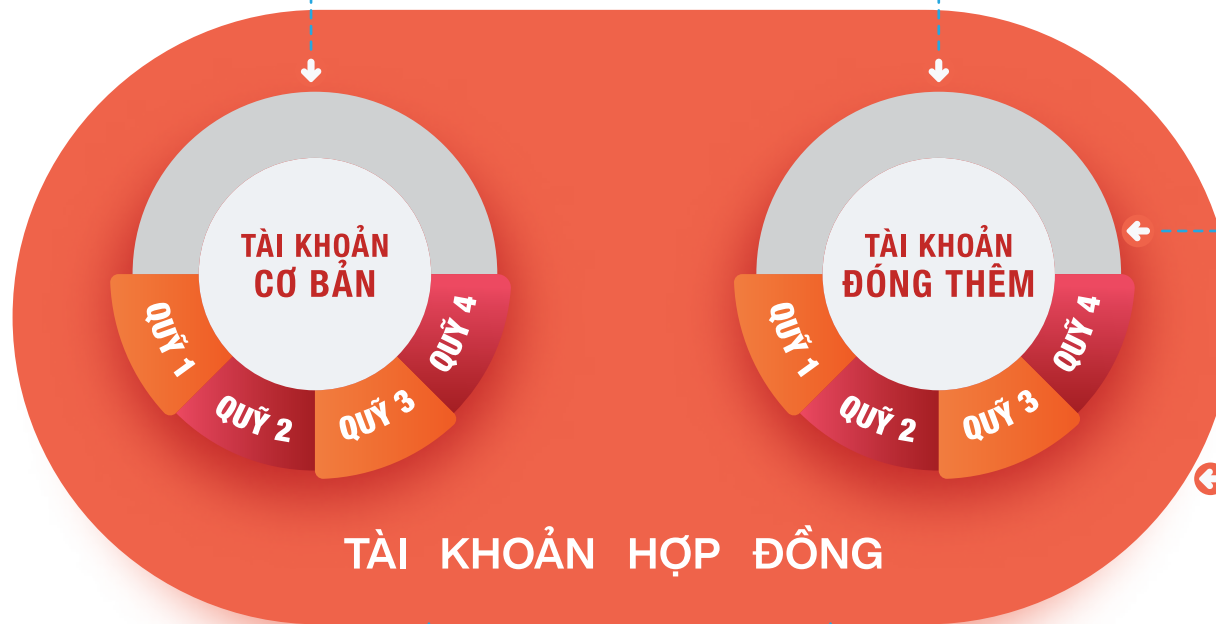


hoạt động
như thế nào?



Cơ chế phân bổ
phí bảo hiểm
minh bạch, rõ ràng

CHI PHÍ BAN ĐẦU



Kết quả đầu tư (thể hiện qua việc tăng giảm giá Đơn vị quỹ)

- Chi phí bảo hiểm rủi ro
- Chi phí quản lý hợp đồng

- Chi phí rút tiền (nếu có)
- Chi phí chuyển đổi Quỹ (nếu có)

Khấu trừ Cộng thêm

Các khoản chi phí



a. Chi phí ban đầu

Là chi phí được khấu trừ từ Phí bảo hiểm cơ bản, Phí bảo hiểm bổ trợ và Phí đóng thêm trước khi các khoản Phí này được phân bổ vào Tài khoản hợp đồng. Chi phí ban đầu được tính theo tỷ lệ % trên mỗi khoản Phí tương ứng với Năm đóng phí như sau:

Năm đóng phí	1	2	3	4	5+
Phí bảo hiểm cơ bản	85%	67%	12%	5%	0%
Phí bảo hiểm bổ trợ	60%	45%	15%	5%	0%
Phí đóng thêm	2%	2%	2%	2%	0%

b. Chi phí bảo hiểm rủi ro

Là chi phí liên quan đến việc đảm bảo chi trả quyền lợi bảo vệ theo cam kết tại Hợp đồng. Chi phí bảo hiểm rủi ro bao gồm Chi phí bảo hiểm rủi ro của sản phẩm chính và Chi phí bảo hiểm rủi ro của Bảo hiểm bổ trợ.

c. Chi phí quản lý hợp đồng

Là chi phí liên quan đến việc duy trì Hợp đồng và cung cấp các thông tin liên quan đến Hợp đồng. Trong năm 2022, Chi phí quản lý hợp đồng là 39.000 đồng mỗi tháng. Khoản chi phí này tự động tăng 2.000 đồng vào mỗi năm dương lịch sau năm 2022, nhưng sẽ không vượt quá 60.000 đồng mỗi tháng.

d. Chi phí rút tiền

Là chi phí phát sinh khi bạn có yêu cầu rút tiền.

Chi tiết quy định như sau:

Tài khoản cơ bản	Miễn phí
Tài khoản đóng thêm	<ul style="list-style-type: none">Trong 04 Năm hợp đồng đầu tiên: 5% số tiền yêu cầu rút/mỗi lần rút. Generali sẽ khấu trừ Chi phí rút tiền vào số tiền yêu cầu rút trước khi chi trả cho bạn.Từ Năm hợp đồng thứ 5: miễn phí.

e. Chi phí chuyển đổi Quỹ

Chi phí chuyển đổi Quỹ trong mỗi Năm hợp đồng được quy định như sau:

- 05 lần chuyển đổi đầu tiên: miễn phí.
- Từ lần thứ 06 trở đi: 100.000 đồng cho mỗi lần chuyển đổi.

f. Chi phí quản lý Quỹ

Là chi phí dùng để chi trả cho các hoạt động quản lý Quỹ. Chi phí quản lý Quỹ được tính theo tỷ lệ % tổng tài sản của Quỹ trước khi Generali công bố Giá đơn vị quỹ và khác nhau theo từng loại Quỹ như sau:

Quỹ liên kết đơn vị	Chi phí quản lý Quỹ (% tổng tài sản Quỹ)
Quỹ Tích Lũy Chiến Lược	1,5%/năm
Quỹ Tích Lũy Năng Động	1,5%/năm
Quỹ Tăng Trưởng Chiến Lược	2,5%/năm
Quỹ Tăng Trưởng Năng Động	2,5%/năm

g. Chi phí chấm dứt hợp đồng trước hạn

Là chi phí tính khi Hợp đồng chấm dứt trước thời hạn và được tính như sau:

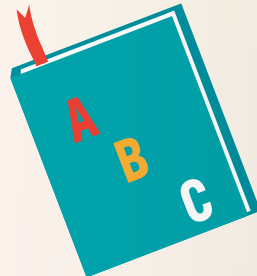
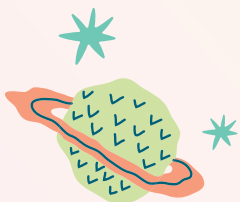
Tài khoản	Chi phí chấm dứt hợp đồng trước hạn tính trên	Năm hợp đồng	
		1 - 4	5+
Tài khoản cơ bản	% Phí bảo hiểm của Năm hợp đồng đầu tiên tại thời điểm phát hành Hợp đồng	30%	0%
Tài khoản đóng thêm	% Giá trị Tài khoản đóng thêm	5%	0%



Một số điều khoản loại trừ trách nhiệm bảo hiểm

Generali sẽ không chi trả quyền lợi bảo hiểm trong trường hợp sau và/hoặc do nguyên nhân sau:

- Tự tử, mưu toan tự tử hoặc tự mình gây thương tích (bất kể mất trí hay không) trong vòng 02 năm kể từ (i) Ngày hiệu lực hợp đồng; hoặc (ii) ngày Generali chấp thuận yêu cầu tăng Số tiền bảo hiểm (áp dụng cho phần tăng thêm của Số tiền bảo hiểm); hoặc (iii) Ngày khôi phục hiệu lực hợp đồng gần nhất, tùy vào ngày nào đến sau; hoặc
- Hành vi cố ý vi phạm pháp luật của Người được bảo hiểm; hoặc
- Hành vi phạm tội của Người được bảo hiểm và/hoặc Người thụ hưởng và/hoặc Bên mua bảo hiểm; hoặc
- Tình trạng y tế có trước, ngoại trừ Tình trạng y tế có trước đã được kê khai trên Hồ sơ yêu cầu bảo hiểm và được Generali chấp nhận.



Các lưu ý khác

Các quyền lợi theo hợp đồng bảo hiểm Liên kết đơn vị sẽ biến động theo kết quả hoạt động của các Quỹ. Kết quả đầu tư thực tế là **KHÔNG ĐẢM BẢO**, bạn được nhận toàn bộ kết quả đầu tư và chấp nhận toàn bộ rủi ro đầu tư từ các Quỹ đã lựa chọn.

Bạn cần tuân thủ các quy định tại Hợp đồng để bảo đảm quyền và lợi ích của mình.

Bạn cần đọc kỹ tài liệu giới thiệu sản phẩm, tài liệu minh họa bán hàng, Quy tắc và Điều khoản trước khi tham gia sản phẩm bảo hiểm liên kết đơn vị VITA - Cho Con và lưu ý các khoản phí của sản phẩm.

Hợp đồng bảo hiểm Liên kết đơn vị là một cam kết dài hạn, do đó, bạn không nên chấm dứt Hợp đồng vì các khoản phí phải trả có thể rất cao trong thời gian đầu của Hợp đồng.

Tài liệu này chỉ giới thiệu tóm tắt các đặc điểm của sản phẩm bảo hiểm liên kết đơn vị VITA - Cho Con. Các quyền lợi và điều kiện bảo hiểm sẽ tuân theo Quy tắc và Điều khoản đã được Bộ Tài chính phê duyệt.

Tổng đài Chăm sóc Khách hàng
1900 96 96 75.



Chương trình Đặc biệt



Chương trình đặc biệt “Đồng hành cùng con”

Chương trình dành riêng cho khách hàng sở hữu sản phẩm bảo hiểm liên kết đơn vị **VITA – Cho Con**, cùng phụ huynh khen thưởng, động viên con phát triển toàn diện.

Thời hạn áp dụng: từ 15/08/2022 đến hết 14/08/2027 hoặc đến khi tổng giá trị thưởng 10 tỷ đồng được chi trả hết, tùy thời điểm nào đến trước.



Generali sẽ tặng số tiền tương đương 5% hoặc 10% **Phí bảo hiểm** của Năm hợp đồng đầu tiên, khi con đạt được một trong những thành tích/danh hiệu sau.



Thành tích/danh hiệu

Quà tặng

Đạt danh hiệu Học sinh Xuất sắc/Học sinh Giỏi/Học sinh Tiêu biểu (hoặc tương tự) liên tục 2 năm học tại cấp tiểu học/THCS /THPT Việt Nam

Trúng tuyển vào trường THPT chuyên tại Việt Nam

Tốt nghiệp thạc sĩ trước 25 tuổi

Đạt từ 2 chứng chỉ ngoại ngữ quốc tế trình độ trung cấp trở lên (bao gồm 1 chứng chỉ tiếng Anh, không bao gồm Tiếng Việt) trước 18 tuổi

Được khen thưởng bởi cơ quan nhà nước trong các lĩnh vực văn hóa - nghệ thuật, thể thao, khoa học, xã hội, kỹ năng nghề

Trúng tuyển đại học tại Việt Nam với vị trí thủ khoa hoặc tốt nghiệp đại học với vị trí thủ khoa

Đoạt giải Nhất, Nhì, Ba trong kỳ thi chọn học sinh giỏi cấp quốc gia các môn học do Bộ Giáo dục và Đào tạo tổ chức

Tốt nghiệp tiến sĩ

Được khen thưởng bởi cơ quan nhà nước, tổ chức chính trị xã hội về các hành động dũng cảm, lập công xuất sắc

5%

Phí bảo hiểm của Năm hợp đồng đầu tiên

10%

Phí bảo hiểm của Năm hợp đồng đầu tiên

Lưu ý: Quà tặng được chi trả bằng tiền mặt, tối đa 1 lần/Năm hợp đồng, 2 lần trong suốt Thời hạn áp dụng và không quá 10 triệu đồng/lần.

Xem thêm Quy định cụ thể tại website Generali.vn

Bảo hiểm liên kết đơn vị

VITA - CHO CON

“Món quà thừa kế”
vững vàng những ngày mai



GENERALI TẬP ĐOÀN BẢO HIỂM SỐ 1 TẠI Ý (*)

(*) Theo Báo cáo Phí bảo hiểm trực tiếp năm 2023 từ ANIA-Hiệp hội của các công ty bảo hiểm

GENERALI TOÀN CẦU

655 TỶ EURO
TỔNG TÀI SẢN
QUẢN LÝ (2023)

82,5 TỶ EURO
DOANH THU PHÍ
BẢO HIỂM (2023)

70 TRIỆU
KHÁCH HÀNG

82 NGHÌN
NHÂN VIÊN

TOP ()** CÔNG TY
BỀN VỮNG
100 NHẤT THẾ GIỚI

TOP (*)** CÔNG TY
LỚN NHẤT
500 THẾ GIỚI

(**) Tạp chí Corporate Knights (2020)

(***) Bảng xếp hạng Fortune Global 500 (2021)

GENERALI VIỆT NAM

ĐƠN GIẢN, HIỆU QUẢ
LẤY KHÁCH HÀNG LÀM TRỌNG TÂM



GIẢI THƯỞNG
RỒNG VÀNG
2017 - 2024



CÔNG TY BẢO HIỂM
CÓ TRẢI NGHIỆM KHÁCH HÀNG
HÀNG ĐẦU VIỆT NAM⁽¹⁾



TOP 100 NƠI
LÀM VIỆC TỐT NHẤT
VIỆT NAM
2021, 2022 & 2023⁽²⁾



THƯƠNG HIỆU HÀNG ĐẦU
VIỆT NAM VỚI GIẢI THƯỞNG
“SÁNG KIẾN TIẾP THỊ
CỦA NĂM 2022”⁽³⁾

⁽¹⁾ Dựa trên chỉ số R-NPS năm 2023
& Giải thưởng Rồng Vàng năm 2023

⁽²⁾ Theo khảo sát của Anphabe

⁽³⁾ Giải thưởng bảo hiểm Châu Á năm 2022

CÔNG TY TNHH BẢO HIỂM NHÂN THỌ GENERALI VIỆT NAM

TRỤ SỞ CHÍNH

GENERALI PLAZA HỒ CHÍ MINH

43-45 Tú Xương, P. Võ Thị Sáu, Quận 3, Tp. Hồ Chí Minh

☎ 1900 969675

🌐 www.generalivn

✉ info@generalilife.com.vn